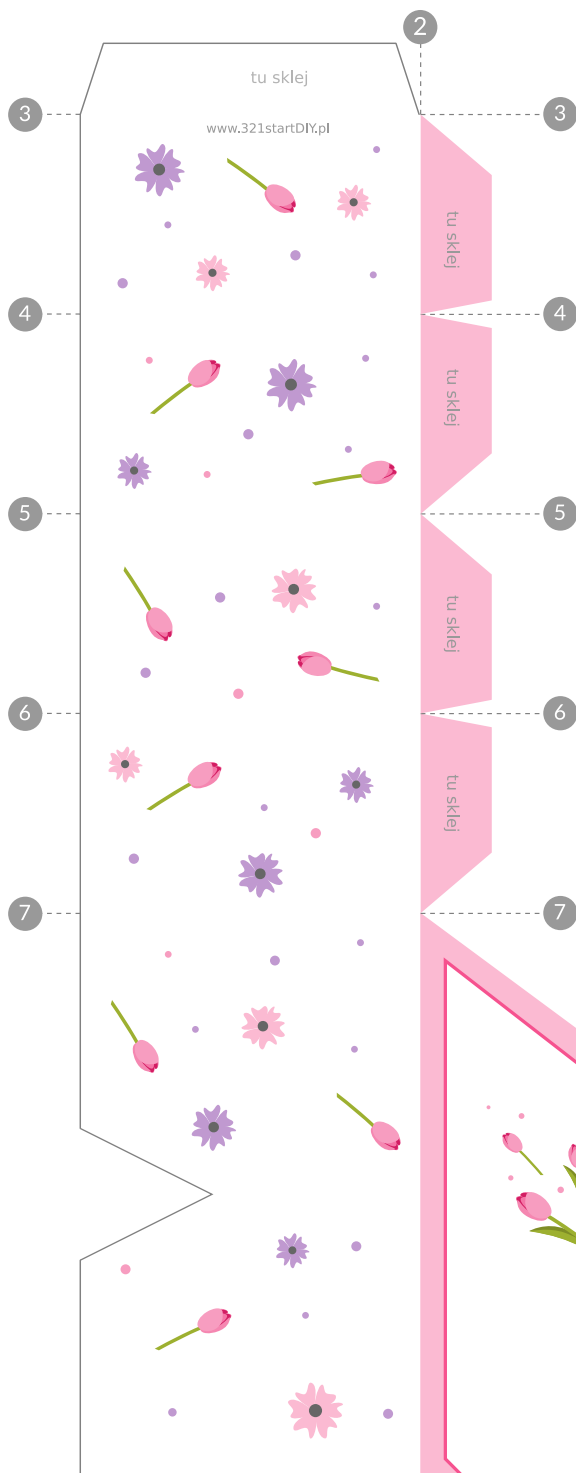


# CZĘŚĆ 1

Odetnij, zanim zaczniesz zaginać pudełko.



- Zagnij szablon przykładając linijkę wzdłuż przerywanych linii oznaczonych na końcu tym samym numerem.
- Wytnij wzdłuż linii ciągłej
- Popraw zagięcia
- Sklej

darmowa grafika  
do celów niekomercyjnych  
[www.321startDIY.pl](http://www.321startDIY.pl)

