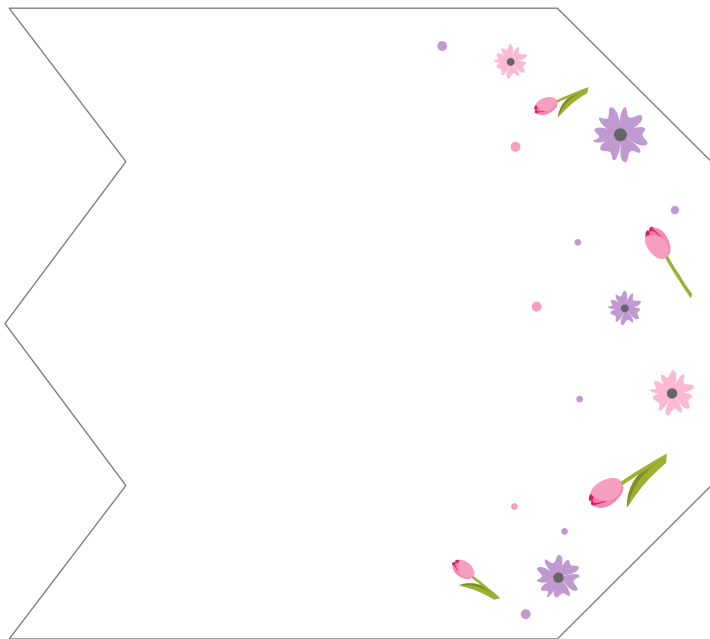
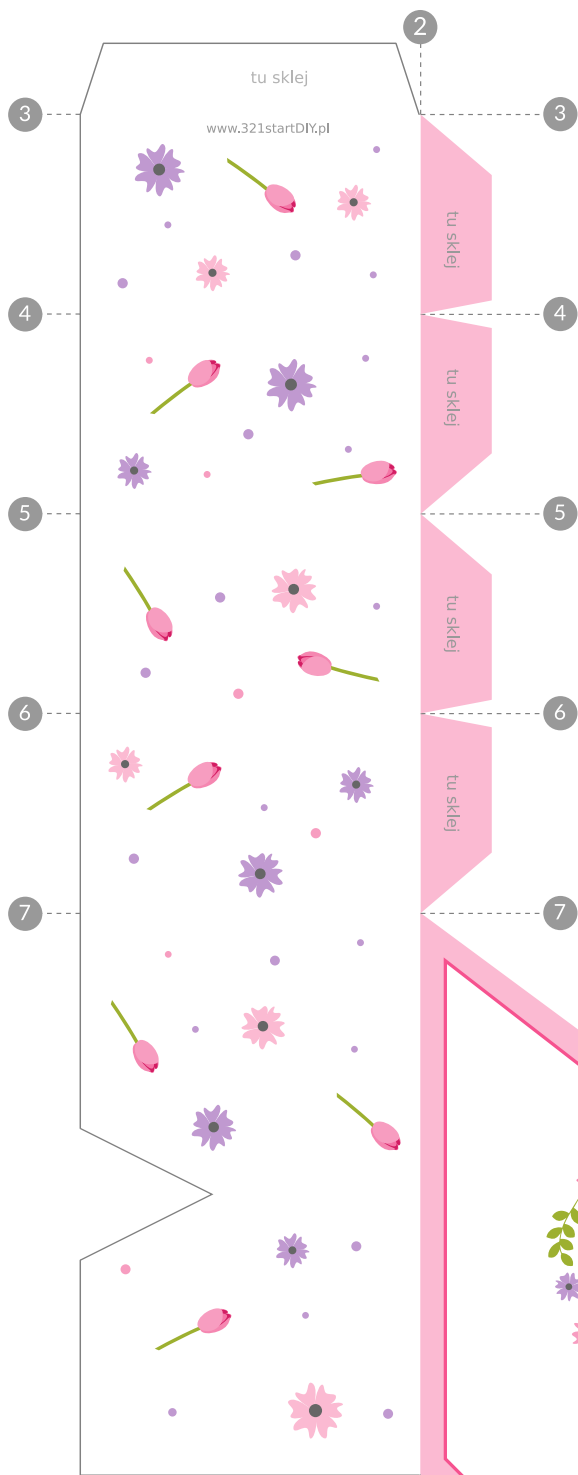


# CZĘŚĆ 1

Odetnij, zanim zaczniesz zaginać pudełko.



- A. Zagnij szablon przykładając linijkę wzdłuż przerywanych linii oznaczonych na końcu tym samym numerem.  
Przed krokiem 11 i 12 rozetnij podstawę i skrzydełka oznaczone \*
- B. Wytnij wzdłuż linii ciągłej
- C. Popraw zagięcia
- D. Sklej

